



## Prévention électromagnétique

WiFi, bluetooth, téléphone portable, ordinateur, TV, plaque à induction, compteurs électriques communicants type Linky :  
se protéger avec les produits de la gamme CEM-Vivant

### **CMO : Oscillateur Magnétique de Compensation :**

Compense les effets biologiques des rayonnements électromagnétiques

### **Gamme Abso :**

des protections électriques haute performance

### **Oreillettes AirCom :**

des tubes d'air amènent le son à l'oreille, et bloquent les ondes électromagnétiques

**CMO-MP24 :** Téléphones portables, Smartphones, tablettes, GPS, combinés des téléphones DECT, BabyPhones

**CMO-PC16 :** Ordinateurs (tout type d'écran, portables ou fixes), téléviseurs, fours à micro-ondes, plaques à induction.

**CMO-TR25 et TR26 :** WiFi, Wimax, bluetooth, DECT, antennes relais, communications par satellite, réseaux électriques de basse à très haute tension, perturbations géobiologiques, fours à micro-ondes, ampoules basse consommation, compteurs communicants, CPL (Courants Porteurs en Ligne), transports (voiture, avion et train). Le TR26 est conçu en plus pour diminuer l'hypersensibilité aux ondes électromagnétiques.

**CMO-MF04 :** WiFi, Wimax, bluetooth, DECT, antennes relais, communications par satellite, réseaux électriques de basse à très haute tension, perturbations géobiologiques, fours à micro-ondes, ampoules basse consommation, compteurs communicants, CPL (Courants Porteurs en Ligne), transports (voiture, avion et train ; mais le CMO-TR26 est alors plus pratique).

**AbsoMagnet :** Courants électriques parasites extérieurs à l'habitation arrivant par la Phase et le Neutre au tableau électrique général du logement ; protection des équipements sensibles installés dans l'habitation. Idéal pour le Linky par exemple et la protection des données personnelles.

**AbsoPlug Alpha + :** Rayonnements électromagnétiques générés par les courants électriques radiofréquences transportés par les câbles électriques de votre habitation.

**Filtres dissipatifs Oméga V35 et V70 :** dédiés au déparasitage électrique des logements, par zones (l'efficacité est sur environ 30 à 40 m<sup>2</sup>).

**AirCom A1 et A3 :** Compatible avec les principales marques de téléphones portables, SmartPhones et lecteurs mp3



## Prévention électromagnétique

WiFi, bluetooth, téléphone portable, ordinateur, TV, plaque à induction, compteurs électriques communicants type Linky :  
se protéger avec les produits de la gamme CEM-Vivant

**CMO : Oscillateur Magnétique de Compensation** : Compense les effets biologiques des rayonnements électromagnétiques

### Protection CMO-MP24

**Pour :**

**Téléphones portables, Smartphones, tablettes, GPS, combinés des téléphones DECT, BabyPhones**



**Mode d'emploi :** Le CMO - MP24 se colle simplement sur une surface plane du téléphone, à l'endroit de votre choix. Le CMO peut être collé indifféremment sur le téléphone directement, ou sur sa coque. Un adhésif double-face très résistant est fourni, et renouvelable sur simple demande si vous changez votre téléphone. Enlever la pellicule de protection plastifiée du CMO.

**Dimensions :** diamètre 2,5 cm - épaisseur 0,3 cm - poids 2 grammes

**Prix conseillé : 49,90 € TTC**

#### Historique du produit :

1998 : CMO-MP12 (appellation initiale TecnoAO), en forme de demie-olive

2011 : CMO-MP23, version extra-plate du MP12, pour un design mieux adapté aux téléphones de plus en plus fins

2017 : évolution de la gamme, changement de nom en CMO-MP24, modification du gravage et du packaging. MP23 et MP24 restent sinon des produits identiques

**Précautions d'usage :** le CMO n'est pas conçu pour être collé/décollé fréquemment, c'est uniquement une fonctionnalité proposée par CEM-Vivant, pour éviter de racheter un CMO si vous changez de téléphone. Attention donc à ne pas desserrer le CMO si vous devez le décoller, cela annulerait la garantie.

Il est donc vivement conseillé de consulter nos FAQ sur notre site internet avant de décoller un CMO-MP24.

**Validation scientifique :** CMO, c'est plus de 25 ans d'existence, 10 ans d'expérimentations biologiques, et aujourd'hui une référence historique et scientifique incontournable dans le domaine de la prévention électromagnétique. La garantie est de 2 ans, mais la durée de vie réelle reste encore inconnue à ce jour, la solution active étant stable dans le temps

**Bienfaits généralement constatés :** le grand classique c'est avoir l'impression que le téléphone ne « chauffe » plus, ou qu'il est enfin « supportable », qu'il ne provoque plus de maux de tête, etc. Des témoignages qui corroborent les études biologiques

**En complément... :** le CMO-MP24 est à utiliser en complément des autres CMO. Pour une protection maximale, il est possible de physiquement éloigner le téléphone de l'oreille avec les oreillettes AirCom : c'est le concept de la double protection



## Prévention électromagnétique

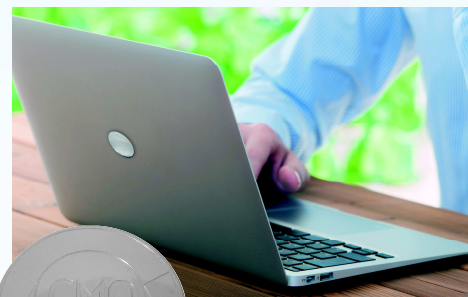
WiFi, bluetooth, téléphone portable, ordinateur, TV, plaque à induction, compteurs électriques communicants type Linky :  
se protéger avec les produits de la gamme CEM-Vivant

**CMO : Oscillateur Magnétique de Compensation** : Compense les effets biologiques des rayonnements électromagnétiques

### Protection CMO-PC16

**Pour :**

**Ordinateurs (tout type d'écran, portables ou fixes), téléviseurs, fours à micro-ondes, plaques à induction.**



**Mode d'emploi :** Le CMO - PC16 se colle simplement sur une surface plane de l'appareil, à l'endroit de votre choix. Si vous avez plusieurs appareils (ordinateur / télévision, ou au bureau/à la maison), il est possible de ne pas coller le CMO, et de le déplacer d'un écran à l'autre. Très pratique pour utiliser sur un ordinateur qui ne vous appartient pas ! Un adhésif double-face très résistant est fourni, et renouvelable sur simple demande si vous changez votre appareil. Enlever la pellicule de protection plastifiée du CMO.

**Dimensions :** diamètre 2,5 cm - épaisseur 0,3 cm - poids 2 grammes

**Prix conseillé : 64,90 € TTC**

#### Historique du produit :

1993 : CMO-AA11 (appellation initiale TecnoAO), pour les écrans à tube cathodique

2000 : CMO-PC13 (TecnoAO) pour les ordinateurs portables

2006 : changement de design, AA11 devient AA12, le PC13 devient PC15

2017 : évolution de la gamme, PC15 et AA12 sont regroupés en PC16 qui combine les 2 fonctions. Est gravé « PC16 » sur la coque, pour le différencier du MP24. Le prix de vente est diminué de quasi 20% suite au changement du procédé de fabrication

**Précautions d'usage :** Dans le cas de la plaque à induction et/ou du four à micro-ondes, veiller à placer le CMO dans un endroit qui ne risque pas d'éclaboussures : exposé à des températures supérieures à 65°C, le CMO perdrait ses propriétés. Le CMO n'est pas conçu pour être collé/décollé fréquemment, c'est uniquement une fonctionnalité proposée par CEM-Vivant, pour éviter de racheter un CMO si vous changez d'ordinateur. Attention donc à ne pas desserrer le CMO si vous devez le décoller, cela annulerait la garantie.

Il est donc vivement conseillé de consulter nos FAQ sur notre site internet avant de décoller un CMO-PC16.

**Validation scientifique :** CMO, c'est plus de 25 ans d'existence, 10 ans d'expérimentations biologiques, et aujourd'hui une référence historique et scientifique incontournable dans le domaine de la prévention électromagnétique. La garantie est de 2 ans, mais la durée de vie réelle reste encore inconnue à ce jour, la solution active étant stable dans le temps

**Bienfaits généralement constatés :** grand confort d'utilisation au niveau des yeux, des doigts, des poignets,... Des témoignages qui corroborent les études biologiques

**En complément... :** le CMO-PC16 est à utiliser en complément des autres CMO

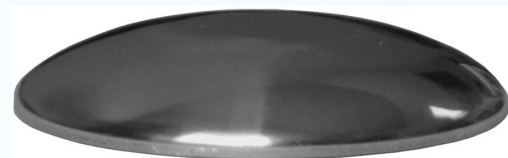


## Prévention électromagnétique

WiFi, bluetooth, téléphone portable, ordinateur, TV, plaque à induction, compteurs électriques communicants type Linky :  
se protéger avec les produits de la gamme CEM-Vivant

**CMO : Oscillateur Magnétique de Compensation** : Compense les effets biologiques des rayonnements électromagnétiques

### Protection CMO-TR25



**Pour :**

**WiFi, Wimax, bluetooth, DECT, antennes relais, communications par satellite, réseaux électriques de basse à très haute tension, perturbations géobiologiques, fours à micro-ondes, ampoules basse consommation, compteurs communicants, CPL (Courants Porteurs en Ligne), transports (voiture, avion et train).**

**Mode d'emploi :** Le CMO-TR25 est à avoir proche de soi, il génère une bulle de protection sur 3 à 4 m de diamètre environ. La journée, il est donc parfait soit à poser sur son bureau, dans sa sacoche, son sac à main, son cartable, ou dans sa poche. Pour la nuit, vous pouvez le poser sur votre table de chevet.

**Dimensions :** diamètre 6,5 cm - épaisseur 1 cm - poids 20 grammes

**Prix conseillé : 98 € TTC**

#### Historique du produit :

2013 : CMO-TR25, à porter sur soi, en protection pour les ondes électromagnétiques environnementales

**Précautions d'usage :** Les CMO sont sensibles aux températures supérieures à 65°C, attention à ne pas le passer en machine à laver, ni à le laisser au soleil dans la voiture l'été.

Pour la très grande majorité des personnes, il est possible (et préconisé) de le porter sur soi. Dans certains cas rares le CMO peut être un peu "fort" pour certaines personnes ayant une sensibilité particulièrement développée : si cela devait être le cas, il est alors simplement conseillé d'éloigner quelques jours le CMO à 1 voire 2 mètres, puis de le rapprocher progressivement.

**Validation scientifique :** CMO, c'est plus de 25 ans d'existence, 10 ans d'expérimentations biologiques, et aujourd'hui une référence historique et scientifique incontournable dans le domaine de la prévention électromagnétique. La garantie est de 2 ans, mais la durée de vie réelle reste encore inconnue à ce jour, la solution active étant stable dans le temps

**Bienfaits généralement constatés :** beaucoup moins de fatigue en fin de journée ou dans les transports, un sommeil nettement amélioré, un travail plus serein au bureau malgré le wifi, etc....

**En complément...** : le CMO-TR25 vous protégera des ondes de communication (wifi, bluetooth, 3G, 4G, ...) des téléphones et ordinateurs de vos voisins (il reprend l'application du cône CMO-MF04), mais ne prend pas en compte les fréquences dues à la partie électronique interne de ces appareils. Avoir un CMO-TR25 dans sa poche ou sur son bureau ne dispense donc pas de mettre un CMO-MP24 sur son téléphone et un CMO-PC16 sur son ordinateur



## Prévention électromagnétique

WiFi, bluetooth, téléphone portable, ordinateur, TV, plaque à induction, compteurs électriques communicants type Linky :  
se protéger avec les produits de la gamme CEM-Vivant

**CMO : Oscillateur Magnétique de Compensation** : Compense les effets biologiques des rayonnements électromagnétiques

### Protection CMO-TR26

**Pour :**

**WiFi, Wimax, bluetooth, DECT, antennes relais, communications par satellite, réseaux électriques de basse à très haute tension, perturbations géobiologiques, fours à micro-ondes, ampoules basse consommation, compteurs communicants, CPL (Courants Porteurs en Ligne), transports (voiture, avion et train).**

**Conçu aussi pour diminuer l'hypersensibilité aux ondes électromagnétiques.**



**Mode d'emploi :** Le CMO-TR26 est à avoir proche de soi, il génère une bulle de protection sur 3 m de diamètre environ. La journée, il est donc parfait soit à poser sur son bureau, ou accroché sur sa sacoche, son sac à main, son cartable, ou dans sa poche. Un mousqueton est prévu pour une utilisation en porte-clés. Pour la nuit, vous pouvez le poser sur votre table de chevet.

**Dimensions :** diamètre 4,5 cm - épaisseur 0,9 cm - poids 30 grammes

**Prix conseillé : 129 € TTC**

#### Historique du produit :

2013 : CMO-TR25, à porter sur soi, en protection pour les ondes électromagnétiques environnementales

2013 : CMO-HE22, très spécifique, pour aider l'organisme à retrouver une sensibilité normale aux ondes électromagnétiques

2017 : évolution de la gamme, regroupement des CMO-TR25 et HE22, en un format porte-clés plus pratique

**Précautions d'usage :** Les CMO sont sensibles aux températures supérieures à 65°C, attention à ne pas le passer en machine à laver, ni à le laisser au soleil dans la voiture l'été.

Pour la très grande majorité des personnes, il est possible (et préconisé) de le porter sur soi ; cependant le CMO-TR26 peut être un peu "fort" pour certaines personnes ayant une sensibilité particulièrement développée : si cela devait être le cas, il est alors simplement conseillé d'éloigner quelques jours le CMO à 1 voire 2 mètres, puis de le rapprocher progressivement.

**Validation scientifique :** CMO, c'est plus de 25 ans d'existence, 10 ans d'expérimentations biologiques, et aujourd'hui une référence historique et scientifique incontournable dans le domaine de la prévention électromagnétique. La garantie est de 2 ans, mais la durée de vie réelle reste encore inconnue à ce jour, la solution active étant stable dans le temps

**Bienfaits généralement constatés :** beaucoup moins de fatigue en fin de journée ou dans les transports, un sommeil nettement amélioré, un travail plus serein au bureau malgré le wifi, etc....

**En complément...** : le CMO-TR26 vous protégera des ondes de communication (wifi, bluetooth, 3G, 4G, ...) des téléphones et ordinateurs de vos voisins (il reprend l'application du cône CMO-MF04), mais ne prend pas en compte les fréquences dues à la partie électronique interne de ces appareils. Avoir un CMO-TR26 dans sa poche ou sur son bureau ne dispense donc pas de mettre un CMO-MP24 sur son téléphone et un CMO-PC16 sur son ordinateur



## Prévention électromagnétique

WiFi, bluetooth, téléphone portable, ordinateur, TV, plaque à induction, compteurs électriques communicants type Linky :  
se protéger avec les produits de la gamme CEM-Vivant

**CMO : Oscillateur Magnétique de Compensation** : Compense les effets biologiques des rayonnements électromagnétiques

### Protection CMO-MF04

**Pour :**

**WiFi, Wimax, bluetooth, DECT, antennes relais, communications par satellite, réseaux électriques de basse à très haute tension, perturbations géobiologiques, fours à micro-ondes, ampoules basse consommation, compteurs communicants, CPL (Courants Porteurs en Ligne), transports** (voiture, avion et train ; mais le CMO-TR26 est alors plus pratique).



**Mode d'emploi :** Le CMO-MF04 génère une bulle de protection sur 11 m de diamètre, ce qui correspond à 100 m<sup>2</sup> au sol environ.

Il est à placer sur un meuble, étagère, placard au centre de la zone à protéger. Le MF04 couvre également les étages supérieurs et inférieurs, dans la limite des 11m de diamètre.

**Dimensions :** Cône base 7 cm, hauteur 6 cm - poids 175 grammes. Disponible en différents coloris : violet/gris/bleu/doré

**Prix conseillé : 189 € TTC**

#### Historique du produit :

2007 : le cône bleu CMO-WD17 est spécifique pour le wifi, le gris CMO-BT13 spécifique pour les antennes relais, le doré CMO-GB2 spécifique pour la géobiologie, et le cône vert CMO-HT18 spécifique pour les réseaux électriques de basse à très haute tension.  
2013 : regroupement de ces 4 cônes spécifiques en un seul, le CMO-MF04

**Précautions d'usage :** Pour une efficacité optimale, laisser de préférence une distance minimale d'un mètre entre le CMO-MF04 et les lieux où vous stationnez en quasi-permanence (par exemple ne pas le placer sous le lit) ; pour des raisons techniques le signal de compensation du CMO-MF04 n'est en effet pas complètement homogène aux environs immédiats du cône

**Validation scientifique :** CMO, c'est plus de 25 ans d'existence, 10 ans d'expérimentations biologiques, et aujourd'hui une référence historique et scientifique incontournable dans le domaine de la prévention électromagnétique. La garantie est de 2 ans, mais la durée de vie réelle reste encore inconnue à ce jour, la solution active étant stable dans le temps

**Bienfaits généralement constatés :** beaucoup moins de fatigue en fin de journée, un sommeil nettement amélioré, un travail plus serein au bureau malgré le wifi, etc.....

**En complément...** : le CMO-MF04 vous protégera des ondes de communication (wifi, bluetooth, 3G, 4G, ...) des téléphones et ordinateurs de vos voisins, ou de vos patients dans la salle d'attente, mais ne prend pas en compte les fréquences dues à la partie électronique interne de ces appareils. Avoir un CMO-MF04 dans son habitation ne dispense donc pas de mettre un CMO-MP24 sur son téléphone et un CMO-PC16 sur son ordinateur et son téléviseur.

**CMO-MF05 :** pour une bulle de protection sur 16 m de diamètre (équivalent à une surface au sol de 200 m<sup>2</sup>) ; prix conseillé 349 € TTC

Dans le cas spécifique du Linky, l'AbsoMagnet apporte un excellent complément en empêchant physiquement les courants électriques extérieurs d'entrer dans l'habitation : c'est le concept de protection maximale

Conseils et distribution : [www.cem-vivant.com](http://www.cem-vivant.com) et en magasin bio



## Prévention électromagnétique

WiFi, bluetooth, téléphone portable, ordinateur, TV, plaque à induction, compteurs électriques communicants type Linky :  
se protéger avec les produits de la gamme CEM-Vivant

**Gamme Abso** : des protections électriques haute performance

## Protection AbsoMagnet

**Pour :**

**Courants électriques parasites extérieurs à l'habitation arrivant par la Phase et le Neutre au tableau électrique général du logement ; protection des équipements sensibles installés dans l'habitation. Idéal pour le Linky par exemple et la protection des données personnelles.**



**Mode d'emploi :** L'AbsoMagnet est composé de trois éléments : deux bagues magnétiques, et un boîtier appelé « Booster » pour l'alimentation et le contrôle des bagues magnétiques. Les 2 bagues se glissent autour des fils de Neutre (bleu) et de Phase (rouge) de l'arrivée de l'électricité à votre tableau général. A faire installer au tableau électrique général par un électricien. Existe en Triphasé.

**Dimensions :** bagues magnétiques : 3 cm de long, 26 mm de diamètre extérieur, 12 mm de diamètre intérieur ; boîtier de 72 mm de long (4 modules sur le rail DIN du tableau). Equipé d'un témoin lumineux de bon fonctionnement

**Prix conseillé :** 306 € TTC (monophasé) / 708 € TTC (triphase)

**Historique du produit :** une nouvelle technologie de filtre électrique sans contact pour une plage de fréquence fortement élargie, et quasiment aucune perte d'énergie

**Validation scientifique :** Plage de filtration de 10kHz à 300 MHz et plus (-28dB), avec un point d'atténuation max - 80dB à 75 kHz. Garantie 3 ans, avec un indice de durabilité supérieur à 10 ans.

**Bienfaits généralement constatés :** L'AbsoMagnet est un filtre électrique nouvelle génération extrêmement performant, il crée une véritable barrière magnétique au niveau du tableau électrique général : rien ne rentre, rien ne sort à partir de 10 kHz. Protection des équipements sensibles installés dans l'habitation, protection des données personnelles : idéal pour le Linky par exemple. Ce filtre n'a aucun contact physique avec l'électricité. Il ne chauffe pas, il est sans entretien, il a des performances exceptionnelles pour un prix extrêmement raisonnable, et ne consomme quasi pas d'électricité. Les bagues magnétiques utilisées n'étant pas en contact électrique avec les conducteurs Phase et Neutre, le système n'altérera en rien le bon fonctionnement de l'installation existante, évitant de ce fait les nombreux inconvénients des systèmes de filtrages passe-bas classiques.

**En complément...** : comme tous les filtres installés à l'entrée d'un tableau électrique, l'AbsoMagnet ne protège pas des pollutions intérieures RadioFréquences générées par les équipements et/ou captées par l'effet d'antenne de l'installation électrique. L'AbsoPlug Alpha + est préconisé pour ces applications spécifiques. De même, pour les ondes électromagnétiques environnementales aériennes de type WiFi, bluetooth et antennes relais, la technologie CMO reste préconisée.



## Prévention électromagnétique

WiFi, bluetooth, téléphone portable, ordinateur, TV, plaque à induction, compteurs électriques communicants type Linky :  
se protéger avec les produits de la gamme CEM-Vivant

**Gamme Abso** : des protections électriques haute performance



## Protection AbsoPlug Alpha +

**Pour :**

**Rayonnements électromagnétiques générés par les courants électriques radiofréquences transportés par les câbles électriques de votre habitation.**

**Mode d'emploi :** L'AbsoPlug Alpha se branche dans une prise électrique de votre habitation (munie d'une prise de terre), et absorbe/supprime les courants parasites du réseau électrique : il protège des rayonnements générés par les fils électriques, comme le ferait une installation blindée. Si l'habitation est équipée de l'AbsoMagnet, mettre l'AbsoPlug Alpha dans la zone de vie. Sinon le mettre sur une prise électrique la plus proche possible du tableau général. Ni réglage, ni frais d'installation.

**Dimensions :** 12,5 x 6,5 x 8,5 cm, avec possibilité de brancher des appareils électriques sur la prise. Equipé de 2 témoins lumineux : témoin de bon fonctionnement et témoin de Phase (vérification que Phase et Neutre ne sont pas inversés dans la prise)

**Prix conseillé :** 282 € TTC

**Historique du produit :** la première version 2012 « 220AbsoPlug » supprimait l'ensemble des CPL du réseau électrique. Mais les normes en vigueur imposant de laisser passer un minimum de courant CPL (pour la domotique par exemple), c'est la version 2016 AbsoPlug Alpha (qui respecte ces normes en vigueur) qui a été mise sur le marché. La version 2020 a une nouvelle esthétique.

**Validation scientifique :** Plage de filtration de 450 HZ à 400 MHz, avec des mesures électriques de validation. Garantie 2 ans, avec un indice de durabilité supérieur à 10 ans.

**Bienfaits généralement constatés :** Le grand classique est de constater que « les lampes ne s'allument plus toutes seules », et que le sommeil est nettement amélioré. Apporte plus de sérénité dans l'habitation. Ne consomme quasi pas d'électricité

**En complément... :** L'AbsoPlug Alpha est préconisé pour toutes les pollutions électriques intérieures RadioFréquences générées par les équipements et/ou captées par l'effet d'antenne de l'installation électrique. Certes le CMO-MF04 va compenser les effets biologiques générées par ces ondes, mais dans le principe d'une protection maximale, le mieux, lorsque c'est possible, est de supprimer directement la cause au lieu d'en compenser simplement les effets.

La technologie CMO reste préconisée pour les ondes électromagnétiques environnementales aériennes de type WiFi, bluetooth et antennes relais.

L'AbsoMagnet va agir très spécifiquement en amont, sur le tableau électrique général, pour isoler l'habitation de tout courant électrique parasite extérieur.



## Prévention électromagnétique

WiFi, bluetooth, téléphone portable, ordinateur, TV, plaque à induction, compteurs électriques communicants type Linky :  
se protéger avec les produits de la gamme CEM-Vivant

**Gamme Abso** : des protections électriques haute performance

### Filtre dissipatif Oméga V70

**Pour :**

**Déparasitage électrique des logements, par zones (30 à 40 m<sup>2</sup>),  
centré sur 70 kHz : fréquence centrale du Linky**



**Mode d'emploi :** Le filtre parallèle Abso Oméga V70 est conçu pour filtrer et dissiper thermiquement le bruit EMI/RFI (Interférences ElectroMagnétiques et RadioFréquences), les CPL (Courants Porteurs en Ligne) et autres courants électriques parasites transportés par le réseau électrique, à partir de 10 kHz. Ce filtre « V70 » est centré sur 70 kHz, qui est la fréquence centrale des CPL générés par les compteurs de type Linky. Le système fonctionne en mode symétrique entre Phase et Neutre, la prise terre n'est ainsi pas nécessaire pour le bon fonctionnement de ce filtre.

Le filtre Abso Oméga V70 se branche dans une prise électrique de votre habitation, et « éclate » les courants parasites du réseau électrique pour les transformer en chaleur (pas plus de 2°C d'augmentation de température du boîtier). Il se branche dans la pièce à protéger. Il est possible aussi de le mettre sur la prise électrique la plus proche possible du tableau général pour supprimer les courants électriques parasites avant qu'ils n'entrent dans votre réseau électrique.

Ces nouveaux filtres dissipatifs de la gamme Abso ne réinjectent pas de courants réactifs intenses dans le réseau, générateurs de champs magnétiques RadioFréquences dans le logement. Ni réglage, ni frais d'installation.

**Dimensions :** 5 x 6,5 x 8,5 cm

**Prix conseillé :** 185 € TTC

**Historique du produit :** création en 2019 pour proposer un filtrage spécifique sur les fréquences du Linky.

**Validation scientifique :** Plage de filtration de 10 kHz à 50 MHz, avec des mesures électriques de validation. Garantie 3 ans, avec un indice de durabilité supérieur à 10 ans.

**Bienfaits généralement constatés :** Le grand classique est de constater que « les lampes ne s'allument plus toutes seules », et que le sommeil est nettement amélioré. Apporte plus de sérénité dans l'habitation. Ne consomme quasi pas d'électricité

**En complément...** : Le filtre dissipatif parallèle Abso Oméga V70 est préconisé pour déparasiter une zone de 30 à 40 m<sup>2</sup>. Il peut aussi être conseillé en cas d'impossibilité de poser un AbsoMagnet dans le tableau électrique général. Il sera redondant si l'habitation est déjà équipée des AbsoPlug + AbsoMagnet.



## Prévention électromagnétique

WiFi, bluetooth, téléphone portable, ordinateur, TV, plaque à induction, compteurs électriques communicants type Linky :  
se protéger avec les produits de la gamme CEM-Vivant

**Gamme Abso** : des protections électriques haute performance

### Filtre dissipatif Oméga V35

**Pour :**

**Déparasitage électrique des logements, par zones (30 à 40 m<sup>2</sup>),  
centré sur 35 kHz**



**Mode d'emploi :** Le filtre parallèle Abso Oméga V35 est conçu pour filtrer et dissiper thermiquement le bruit EMI/RFI (Interférences ElectroMagnétiques et RadioFréquences), les CPL (Courants Porteurs en Ligne) et autres courants électriques parasites transportés par le réseau électrique, à partir de 5 kHz. Il est conçu pour protéger les appareils électroniques sensibles, et/ou optimiser les performances de systèmes Hi-Fi hauts de gamme.

Ce filtre « V35 » est centré sur 35 kHz ; il a les mêmes fonctions que le « V70 », mais plus performant : ont été ajoutés le filtrage et la protection des appareils électroniques. Le système fonctionne en mode symétrique entre Phase et Neutre, la prise terre n'est ainsi pas nécessaire pour le bon fonctionnement de ce filtre.

Le filtre Abso Oméga V35 se branche dans une prise électrique de votre habitation, et « éclate » les courants parasites du réseau électrique pour les transformer en chaleur (pas plus de 2°C d'augmentation de température du boîtier). Il se branche dans la pièce à protéger.

Ces nouveaux filtres dissipatifs de la gamme Abso ne réinjectent pas de courants réactifs intenses dans le réseau, générateurs de champs magnétiques RadioFréquences dans le logement. Ni réglage, ni frais d'installation.

**Dimensions :** 5 x 6,5 x 8,5 cm

**Prix conseillé :** 198 € TTC

**Historique du produit :** création en 2019 pour proposer un déparasitage électrique des logements.

**Validation scientifique :** Plage de filtration de 5 kHz à 30 MHz, avec des mesures électriques de validation. Garantie 3 ans, avec un indice de durabilité supérieur à 10 ans.

**Bienfaits généralement constatés :** Le grand classique est de constater que « les lampes ne s'allument plus toutes seules », et que le sommeil est nettement amélioré. Apporte plus de sérénité dans l'habitation. Ne consomme quasi pas d'électricité

**En complément...** : Le filtre dissipatif parallèle Abso Oméga V35 est préconisé pour déparasiter une zone de 30 à 40 m<sup>2</sup> et protéger les appareils électroniques sensibles.



## Prévention électromagnétique

WiFi, bluetooth, téléphone portable, ordinateur, TV, plaque à induction, compteurs électriques communicants type Linky :  
se protéger avec les produits de la gamme CEM-Vivant

**Oreillettes AirCom** : des tubes d'air amènent le son à l'oreille, et bloquent les ondes électromagnétiques

### Protections AirCom A1

**Pour :**

**Compatible avec les principales marques de téléphones portables, SmartPhones et lecteurs mp3**



**Mode d'emploi :** Se connecte sur l'appareil avec une prise jack 3.5mm.  
A utiliser idéalement en complément du CMO-MP24

#### Dimensions, caractéristiques :

- Longueur complète du fil constituant le kit mains libres : +-135 cm //
- Longueur des deux tubes à air (chacun) : 16 cm //
- Six bouchons d'isolation sonore : tailles S,M,L //
- Un microphone intégré au bouton marche-arrêt/mute //
- Deux mini-écouteurs stéréo avec haut parleur. //
- Impédance : 16 Ohms //
- Sensibilité à l'entrée : 97 dB à 1 kHz //
- Réponse en fréquence : 20 Hz à 20 kHz (tension d'entrée 126 mV) //
- Prise: jack 3.5mm/4 pôles stéréo plaqué or //
- Deux amplificateurs sonores conformes à la technologie AirCom //
- Une boîte d'emballage avec une notice //
- Existe en blanc ou en noir //
- Garantie deux ans

**Prix conseillé : 39 € TTC**

#### Pourquoi des oreillettes AirCom :

Les oreillettes traditionnelles filaires agissent comme une véritable antenne : elles conduisent jusque dans les oreilles l'énergie des hautes fréquences des ondes électromagnétiques émises par le téléphone portable (GSM), à travers des fils électriques. En utilisant l'air comme mécanisme de transmission, la technologie Aircom protège les oreilles de l'utilisateur de tout contact direct avec ces ondes électromagnétiques. Les oreillettes AirCom utilisent le principe de fonctionnement des stéthoscopes : ce sont des tubes creux, souples, dans lesquels l'air circule et diffuse le son vers l'oreille. Ainsi seules les ondes acoustiques (vibrations de l'air) sont propagées jusqu'à l'oreille par ces tubes souples. Avec la dernière génération de la technologie AirCom, il n'y a pas de perte de qualité du son, qui reste clair et cristallin.

**Précautions d'usage :** Ranger de préférence l'oreillette une fois utilisée dans une pochette séparée

**Bienfaits généralement constatés :** l'avantage de physiquement éloigner le téléphone de l'oreille.

**En complément...** : Afin de se protéger au maximum des ondes électromagnétiques du téléphone portable, il est préconisé en premier lieu d'en compenser les effets biologiques avec la technologie CMO. **L'oreillette apporte une protection supplémentaire en éloignant physiquement le téléphone de votre tête.** C'est le concept de la double protection



## Prévention électromagnétique

WiFi, bluetooth, téléphone portable, ordinateur, TV, plaque à induction, compteurs électriques communicants type Linky :  
se protéger avec les produits de la gamme CEM-Vivant

**Oreillettes AirCom** : des tubes d'air amènent le son à l'oreille, et bloquent les ondes électromagnétiques

### Protections AirCom A3

**Pour :**

**Compatible avec les principales marques de téléphones portables, SmartPhones et lecteurs mp3**



**Mode d'emploi :** Se connecte sur l'appareil avec une prise jack 3.5mm  
A utiliser idéalement en complément du CMO-MP24

#### Dimensions, caractéristiques :

- Longueur complète du fil constituant le kit mains libres : +-135 cm //
- Longueur des deux tubes à air (chacun) : 16 cm //
- Six bouchons d'isolation sonore : tailles S,M,L //
- Un microphone intégré au bouton marche-arrêt/mute //
- Deux mini-écouteurs stéréo avec haut parleur. //
- Impédance : 16 Ohms //
- Sensibilité à l'entrée : 97 dB à 1 kHz //
- Réponse en fréquence : 20 Hz à 20 kHz (tension d'entrée 126 mV) //
- Prise: jack 3.5mm/4 pôles stéréo plaqué or //
- Deux amplificateurs sonores conformes à la technologie AirCom //
- Une boîte d'emballage avec une notice //
- Existe en blanc ou en noir //
- Garantie deux ans

**Prix conseillé : 59 € TTC**

#### Pourquoi des oreillettes AirCom :

Les oreillettes traditionnelles filaires agissent comme une véritable antenne : elles conduisent jusque dans les oreilles l'énergie des hautes fréquences des ondes électromagnétiques émises par le téléphone portable (GSM), à travers des fils électriques. En utilisant l'air comme mécanisme de transmission, la technologie Aircom protège les oreilles de l'utilisateur de tout contact direct avec ces ondes électromagnétiques. Les oreillettes AirCom utilisent le principe de fonctionnement des stéthoscopes : ce sont des tubes creux, souples, dans lesquels l'air circule et diffuse le son vers l'oreille. Ainsi seules les ondes acoustiques (vibrations de l'air) sont propagées jusqu'à l'oreille par ces tubes souples. Avec la dernière génération de la technologie AirCom, il n'y a pas de perte de qualité du son, qui reste clair et cristallin.

**Précautions d'usage :** Ranger de préférence l'oreillette une fois utilisée dans une pochette séparée

**Bienfaits généralement constatés :** l'avantage de physiquement éloigner le téléphone de l'oreille.

**En complément...** : Afin de se protéger au maximum des ondes électromagnétiques du téléphone portable, il est préconisé en premier lieu d'en compenser les effets biologiques avec la technologie CMO. **L'oreillette apporte une protection supplémentaire en éloignant physiquement le téléphone de votre tête.** C'est le concept de la double protection. Les embouts des oreillettes A3 sont notamment préconisés pour les sportifs, les embouts étant plus ergonomiques