



CEM-Vivant

Compatibilité ElectroMagnétique avec le Vivant

CMO-MP24 (Diamètre 2,5 cm)

Pour téléphones portables, GPS, tablettes, Smartphones, combinés des téléphones DECT, BabyPhones



CMO-PC16 (Diamètre 2,5 cm)

Pour ordinateurs (tout type d'écran, portables ou fixes), téléviseurs, fours à micro-ondes, plaques à induction.



CMO-TR26 (Diamètre 4,5 cm)

Les applications du CMO-TR26 sont celles du cône multi-fonction MF04, avec en plus une protection spécifique pour les personnes électro-hypersensibles : le CMO-TR26 est conçu pour compenser la majorité des sources de pollution électromagnétique de l'environnement, et aussi pour compenser et s'opposer aux signatures électromagnétiques des principaux facteurs déclencheurs de réactions d'hypersensibilité électromagnétique. Ce CMO est à garder sur soi ou près de soi, il est idéal pour tous vos déplacements.



CMO-MF05 (Cône doré, hauteur 9 cm)

Version 200 m² du CMO-MF04

Génère une bulle de protection sur 16 m de diamètre : idéal pour les grands volumes.



CMO-MF04 (Cône violet, hauteur 6 cm)

Conçu pour compenser la majorité des sources de pollution électromagnétique de l'environnement : réseaux Wi-Fi, WiMax ; Bluetooth ; réseaux, lignes et transformateurs électriques de basse à très haute tension ; bases des téléphones domestiques sans fil (DECT) ; ampoules basse consommation ; compteurs intelligents (gaz, eau, électricité) ; fours à micro-ondes ; antennes relais de la téléphonie mobile et communications par satellite ; réseaux professionnels Tétrà, Tétrapol, Acropole (police, gendarmerie, etc) ; perturbations géobiologiques (courants d'eau souterrains, réseaux Hartmann et Curry...); transports (voiture, avion, train).

Le CMO-MF04 ne prend pas en compte les fréquences de la partie "électronique interne" des téléphones portables, ordinateurs et téléviseurs : les CMO-MP24 et PC16 restent préconisés.



ABSOPLUG ALPHA (prise électrique)

absorbe et remet à la Terre les fréquences électriques non désirables entrant dans votre habitation. L'AbsoPlug Alpha se branche dans une prise électrique de votre habitation et nettoie les courants parasites du réseau électrique.

L'AbsoPlug Alpha supprime la pollution radiofréquence du réseau électrique domestique. L'AbsoPlug Alpha va laisser passer le 50 Hz du réseau électrique normal, ainsi que le strict minimum pour le fonctionnement de la domotique ; tout le reste sera absorbé et remis à la Terre. L'AbsoPlug Alpha est un accessoire fondamental pour épurer le réseau électrique de votre habitation, l'empêcher d'entrer en résonance par effet d'antenne, et éviter ainsi les conséquences non désirées des fréquences électriques parasites.

De par sa conception, le domaine d'application de l'AbsoPlug Alpha est très large (de 450 Hz à 400 MHz), il ne se limite pas à la seule pollution engendrée par les nouveaux compteurs électriques communicants de type Linky.



MODE D'EMPLOI DES CMO

- Les **CMO-MP24** et **PC16** se collent sur une surface plane de votre appareil ou sur la coque de protection de l'appareil (dans le cas des Smartphones par exemple) ; les pastilles adhésives sont fournies, remplaçables sur demande si vous changez de téléphone. Enlever la pellicule de protection plastifiée du CMO.
- Le **CMO-TR26** est en version porte-clés (mousqueton fourni), il est à placer près de vous ou sur vous (sacoche, sac à main, cartable, poche du blouson, valise, etc).
Le poser sur la table de chevet pour la nuit. Il génère une "bulle" de protection sur environ 3 m de diamètre.
- Le **CMO-MF04** est un CMO collectif. Il est à poser au centre de la zone à protéger, générant une "bulle" de protection sur environ 11 m de diamètre, en horizontal et en vertical (équivalent au sol : 100 m²).
- Le **CMO-MF05** est la version 200 m² du CMO-MF04, la "bulle" de protection générée est d'environ 16 m de diamètre.

CEM-Vivant :

8 rue de l'Étançon - 70250 RONCHAMP France
Tél. : +33 (0) 3 84 20 70 12 • Fax : +33 (0)3 68 38 44 72
info@cem-vivant.com

Conseils et distribution des CMO : www.cem-vivant.com
et en magasin bio • Suisse : www.lemieuxetre.ch

CEM-Vivant

Compatibilité ElectroMagnétique avec le Vivant



Prévention électromagnétique avec CMO

Technologie des Oscillateurs Magnétiques de Compensation

Téléphones, ordinateurs, antennes relais, Wi-Fi : les émissions électromagnétiques de ces appareils peuvent, à moyen ou long terme, provoquer des effets biologiques tels que des troubles du sommeil, de la fatigue chronique, des difficultés de concentration, etc. Les ondes des téléphones portables ont été classées "2B" par l'OMS, au même titre que le pesticide DDT ou le plomb. La technologie CMO

compense les effets biologiques non thermiques des appareils générant des rayonnements électromagnétiques. Le CMO ne modifie pas l'intensité des champs émis par les appareils : il ne perturbe pas leur fonctionnement et ne constitue pas une pollution électromagnétique supplémentaire. Le signal de compensation du CMO est un signal hyper-faible et bioactif, qui s'oppose directement au stress électromagnétique généré par les rayonnements polluants.

Le fonctionnement des cellules de l'organisme ainsi protégé n'est alors plus affecté par ce type de stress.

Efficacité de la technologie CMO (*)

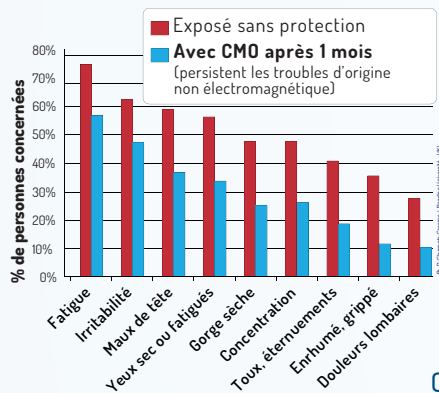
- 10 années d'expérimentations biologiques et cliniques, en hôpitaux et laboratoires d'universités
- Efficacité confirmée dans des publications scientifiques internationales "avec comité de lecture".

Comment ça marche ?

Chaque CMO contient une solution microcristalline qui, activée par le rayonnement de l'appareil, va générer un signal hyper-faible : c'est le signal de compensation. Ce signal de compensation va entrer en résonance avec les récepteurs des organismes vivants, et permettre ainsi aux cellules de l'organisme d'échanger de façon normale et naturelle, malgré la présence du rayonnement électromagnétique artificiel.

Les études sur l'homme

33% des inconforts au bureau sont dus aux rayonnements électromagnétiques des écrans. Ils sont supprimés avec CMO.



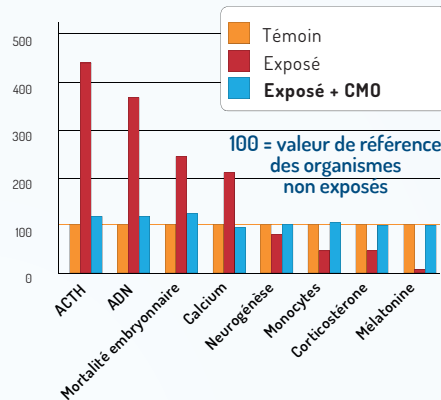
Exemples sur une étude réalisée en double aveugle croisé, sur 84 personnes travaillant sur écran ; des chiffres confirmés par des études complémentaires sur un total de 965 personnes.

(Pr Clements-Croome et coll. Univ de Reading, GB)

10 ANS DE TESTS EN HÔPITAUX & UNIVERSITÉS

Les études sur l'animal

On constate un retour à la normale de tous les paramètres biologiques exposés aux rayonnements électromagnétiques, et protégés avec CMO(*).



Mortalité embryonnaire (Youbicier-Simo B-J, Bastide M, 1997-2001 Université de Montpellier) : un révélateur des anomalies apparues au cours du développement des embryons. On constate un maintien de ce processus d'élaboration de la vie avec le CMO.

Calcium (Dayanithi G - INSERM U432, Montpellier, Youbicier-Simo B-J - TecnoLab) : le calcium a un rôle fondamental dans la plupart des réactions biochimiques à l'intérieur des cellules.

Neurogénèse (Youbicier-Simo B-J - TecnoLab, 2001) : diminution de 25 % de la croissance des neurones dans l'hippocampe. Cette diminution peut expliquer des troubles de la mémoire à court terme.

Monocytes (Dr. Faivre-Bonhomme) : un maintien de la production de globules blancs avec le CMO.

Corticostérone (Bastide M, 1997 - Youbicier-Simo B-J, 2001 Univ. Montpellier) : une autre hormone permettant de quantifier un "stress".

Mélatonine (Bastide M, 1997 - Youbicier-Simo B-J, 2001 Univ. Montpellier) : une hormone fondamentale dans la gestion de la fatigue, du sommeil, et dans la régulation du cycle « jour/nuit ». Le CMO remet à la normale la production de mélatonine chez les organismes exposés et protégés (*).

ACTH (Dayanithi G - Univ Montpellier) : l'ACTH est connue en biologie pour être une hormone de "stress". On constate une multiplication par 4 de la normale avec l'oscillation de compensation CMO.

ADN (Goodman R - Dept of Pathology, Columbia University Health Sciences, New York) : le CMO montre son efficacité au cœur même de la cellule.

Ne pas exposer le CMO à une température supérieure à 65 °C
Ne pas avaler / Tenir hors de portée et de la vue des enfants / (*) : sur les paramètres testés

Conception, fabrication, validations biologiques des CMO : **COMOSystems S.L.**

CMO : « Excellent moyen de nous protéger efficacement de la nocivité "probable" des ondes électromagnétiques »

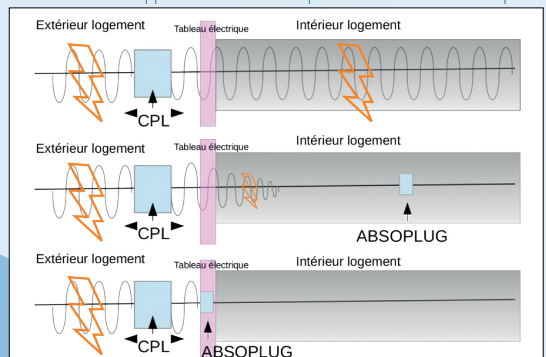
(Afssaps, PV N° 168, Janvier 2011)

AbsoPlug Alpha : absorber les courants électriques radiofréquences

L'AbsoPlug Alpha n'est pas un CMO, il en est complémentaire.

Lorsqu'il est difficile ou impossible de supprimer les ondes électromagnétiques, chez soi ou à l'extérieur (wifi, téléphones portables, ordinateurs, compteurs communicants gaz et eau, transports, etc), la solution est de compenser les effets biologiques provoqués par ces ondes : c'est ce que font les CMO.

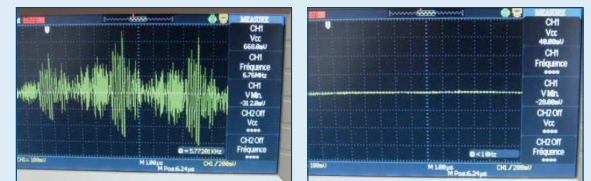
Par contre dans certains cas il est possible de supprimer directement la cause de la pollution électromagnétique : c'est ce que fait l'AbsoPlug Alpha en absorbant et supprimant les courants parasites du réseau électrique.



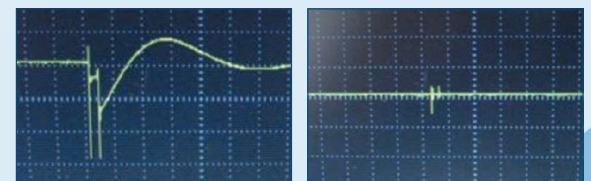
ABSOPLUG et rayonnements radiofréquences CPL (domotique, plug numérique, Linky, etc.) avant le tableau électrique du logement

- L'AbsoPlug Alpha se branche sur une prise électrique murale dans l'espace à protéger (chambre, bureau). Dans le cas d'une forte pollution provenant de l'extérieur du logement (cas des compteurs électriques communicants de type Linky), il est préférable de brancher l'AbsoPlug Alpha sur la prise électrique la plus proche du compteur d'arrivée générale.
- L'AbsoPlug Alpha est équipé d'un bloc prise pour ne pas monopoliser la prise électrique sur laquelle il est branché
- Pour les habitations de plus de 100 m², il peut être préférable de mettre 2 AbsoPlug Alpha, l'un dans la zone de vie principale, et l'autre au tableau électrique d'arrivée générale.
- L'AbsoPlug Alpha est conforme aux normes CE, sans entretien ni réglage ni frais d'installation. Il est équipé de 2 limiteurs d'efficacité pour ne pas interférer avec les amplificateurs et récepteurs CPL extérieurs au logement. Néanmoins les transmetteurs et récepteurs CPL (box, plugs, etc.), à proximité de l'AbsoPlug Alpha pourront voir leurs performances diminuer.
- Compatible avec les onduleurs
- L'AbsoPlug n'est pas un brouilleur d'ondes, il ne modifie pas les signaux wifi et autres ondes environnementales.
- Equipé d'un témoin de fonctionnement (lueur verte)
- Conserve le bon fonctionnement des compteurs communicants
- Optimisé pour fonctionner 24h/24
- Une consommation électrique très faible (quelques milliAmpères)
- Une alternative aux câbles blindés
- Garanti 2 ans ; chaque produit est vérifié individuellement
- Conception et fabrication françaises

Pollution électromagnétique résiduelle radiofréquence issue du réseau électrique dans la chambre d'un logement :



Impulsion générée par l'allumage d'un appareil électrique



sans ... et avec l'ABSOPLUG ALPHA

CEM-Vivant

Compatibilité ElectroMagnétique avec le Vivant